

**Véritable trait d'union  
entre l'établissement de santé  
et le domicile,** Archimed  
coordonne la continuité des soins  
de manière adaptée  
à chaque patient.

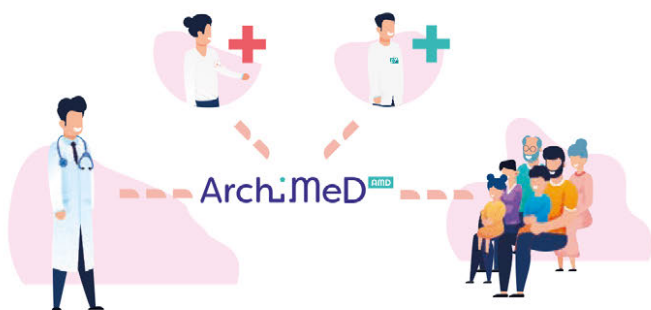


**Qualité - Engagement - Ecoute - Respect**

**Une solution d'accompagnement** pour un  
**confort optimal** chez soi, **en toute sécurité,**  
et tout au long du traitement.



En tant que prestataire de santé à domicile (PSAD), ArchiMeD assure le rôle de pivot entre le médecin prescripteur, le patient et son entourage, et les différents professionnels de santé impliqués dans la prise en charge à domicile.



## PERFUSION

---

- Hydratation
- Traitements antibiotiques et antifongiques
- Chimiothérapie
- Traitements de la douleur
- Nutrition par voie parentérale
- Traitements des maladies du sang et du métabolisme hépatique
- Traitements des maladies neurodégénératives

## NUTRITION ENTÉRALE

---

Par sonde naso gastrique, de gastrostomie ou de jéjunostomie.

## EDUCATION TECHNIQUE

---

- Autosondage urinaire
- Stomathérapie
- Electrostimulation



## PARTENAIRES

---

ArchiMeD a tissé des liens avec d'autres prestataires de santé afin d'accompagner les patients sur la globalité de leurs traitements, notamment en assistance respiratoire (oxygénothérapie, aérosolthérapie, ventilation assistée...) et maintien à domicile (lits médicalisés, matelas adaptés, déambulateurs...).

**Notre équipe qualifiée s'engage à faciliter les soins à domicile en assurant sécurité, confort et suivi.**

## QUALITÉ

---

- Mise à disposition de matériel performant et sécuritaire
- Traçabilité des Dispositifs Médicaux (DM)
- Formation professionnelle interne continue
- Formation des infirmières et infirmiers libéraux (pour les DM)

## ENGAGEMENTS

---

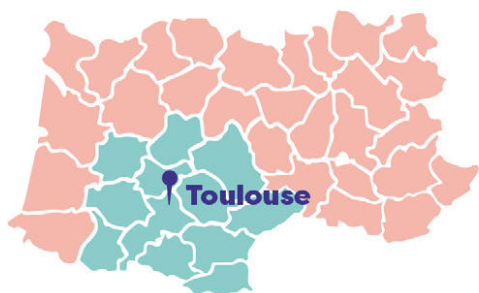
- Astreinte téléphonique 24h/24 et 7j/7
- Réactivité de la prise en charge
- Aide aux démarches administratives
- Suivi de l'observance et remontée d'informations

## ÉCOUTE / RESPECT

---

- Ecoute des besoins et des attentes du patient
- Education personnalisée à l'utilisation du matériel
- Respect du secret professionnel
- Respect de la prescription

# TERRITOIRES D'INTERVENTION



## MON CONTACT

---

---

---

---

---

**Arch:MeD** <sup>AMD</sup>  
Facilitateur de soins à domicile

Résidence Les peupliers  
8 rue Jacques Babinet  
31 100 Toulouse

**Tel : 09 81 14 39 79**

**Fax : 05 34 55 39 79**

**contact@archimed-amd.com**

archimed-amd.com

